

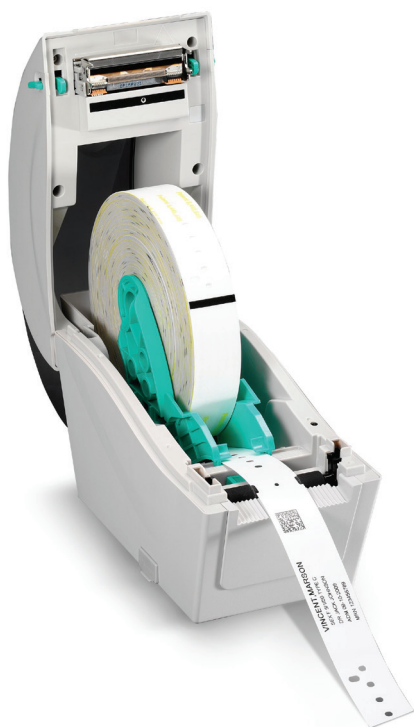
# TSC

The Smarter Choice.

CELEBRATING 20 YEARS



## TDP-225W – Настольный Термопринтер Для Печати Браслетов ВСЕ ЧТО ВАМ НУЖНО ДЛЯ ПЕЧАТИ БРАСЛЕТОВ ДЛЯ ПАЦИЕНТОВ ИЛИ РАЗВЛЕКАТЕЛЬНЫХ ЦЕНТРОВ



### ОСНОВНЫЕ ХАРАКТЕРИСТИКИ

- Разработан для работы с браслетами с внешним диаметром рулона до 6.5"
- Графический дисплей
- Высококачественная двухстворчатая конструкция с двойными стенками
- Простота загрузки носителя
- Скорость печати до 127 мм (5 дюймов) в секунду
- microSD-разъём для расширения объема флэш-памяти до 4 Гб
- Ethernet и USB 2.0 в стандарте
- Опционально: отделитель, резак и интерфейс для подключения клавиатуры

### СФЕРЫ ПРИМЕНЕНИЯ

- **Здравоохранение**
  - Идентификация пациентов
  - Госпитализация
  - Детские больницы
- **Развлекательные Центры**
  - Развлекательные Парки
  - Аквапарки
  - Контроль Доступа на Мероприятия
  - Возрастной Контроль в Ночных Клубах
- **Другие Рынки**
  - Обеспечение правопорядка
  - Контроль Толпы
  - Идентификация Животных
  - Контроль Посетителей Зон Ограниченного Доступа

## TDP-225W – Настольный Термопринтер для Печати Браслетов

МОДЕЛЬ ПРИНТЕРА	TDP-225W
Разрешение	8 точек/мм (203 DPI)
Метод печати	Прямая Термопечать
Макс. скорость печати	127 мм (5")/секунду
Макс. ширина печати	54 мм (2.13")
Макс. длина печати	2,286 мм (90")
Корпус	Двухстворчатая конструкция с отверстиями для крепления на стену на основании принтера
Габариты	109 мм (Ш) x 171 мм (В) x 229 мм (Г) 4.29" (Ш) x 6.73" (В) x 8.23" (Г)
Вес	1.2 кг
Диаметр рулона носителя	165 мм (6.5") ВД
Процессор	32-bit RISC CPU
Память	<ul style="list-style-type: none"> <li>• 4 MB Flash</li> <li>• 8 MB SDRAM</li> <li>• Разъем для карт памяти microSD с возможность расширения объема флэш-памяти до 4 Гб</li> </ul>
Интерфейсы	<ul style="list-style-type: none"> <li>• USB 2.0</li> <li>• Встроенная сетевая карта Ethernet, 10/100 Мб/сек</li> <li>• USB host, для подключения сканера и ПК-клавиатуры (заводская опция)</li> </ul>
Питание	Внешний блок питания <ul style="list-style-type: none"> <li>• Вход: AC 100-240В, 1А, 47-63Гц</li> <li>• Выход: DC 24В, 2.08А, 50Вт</li> </ul>
Память	Графический дисплей с разрешением 128 x 64 пикселей и подсветкой
Выключатель, кнопки, индикатор	1 выключатель, 1 кнопка Feed & 1 индикатор (3 цвета: зеленый, желтый & красный)
Датчики	<ul style="list-style-type: none"> <li>• Датчик «на просвет»</li> <li>• Датчик «черной метки» (положение регулируется)</li> <li>• Датчик открытой печатающей головки</li> </ul>
Часы	Стандартно
Встроенные шрифты	<ul style="list-style-type: none"> <li>• 8 буквенно-цифровых шрифтов</li> <li>• Monotype Image® true type font engine with one CG Triumvirate Bold Condensed scalable font</li> </ul>
Штрих-код	<ul style="list-style-type: none"> <li>• Линейный штрих-код Code 39, Code 93, Code 128UCC, Code 128 subsets A, B, C, Codabar, Interleave 2 of 5, EAN-8, EAN-13, EAN-128, UPC-A, UPC-E, EAN and UPC 2 (5) digits add-on, MSI, PLESSEY, POSTNET, China POST, GS1 DataBar, Code 11</li> <li>• Двухмерный штрих-код PDF-417, Maxicode, DataMatrix, QR code, Aztec</li> </ul>
Поворот шрифта и штрих-кода	0, 90, 180, 270 градусов
Язык принтера	TSPL-EZ™ (Совместимый с EPL, ZPL, и ZPL II)
Тип носителя	Этикетка: непрерывная, с зазорами, с черной меткой, сложенная гармошкой, перфорированная; браслеты (внешняя намотка)
Ширина носителя	15 ~ 60 мм (0.59" ~ 2.36")
Плотность носителя	0.06 ~ 0.19 мм (2.36 ~ 7.48 мил)
Диаметр втулки носителя	25.4 мм (1")
Длина этикетки	10 ~ 2,286 мм (0.39" ~ 90")
Окружающие условия	Рабочая: 5 ~ 40°C, 20 ~ 85% без конденсата Хранения: -40 ~ 60°C, 5 ~ 90% без конденсата
Правила безопасности	FCC Class B, CE Class B, C-Tick Class B, UL, CUL, TÜV/Safety, CCC
Экологическая сертификация	Comply with RoHS, WEEE
Аксессуары	<ul style="list-style-type: none"> <li>• Диск с программным обеспечением и драйверами под Windows</li> <li>• Краткое руководство пользователя</li> <li>• USB-кабель</li> <li>• Кабель питания</li> <li>• Внешний блок питания</li> </ul>
Гарантия	<ul style="list-style-type: none"> <li>• Принтер: 2 года</li> <li>• Печатающая голова: 25 км (1 миллион дюймов) или 12 месяцев в зависимости от того, что наступит быстрее</li> <li>• Вал: 50 км (2 миллиона дюймов) или 12 месяцев в зависимости от того, что наступит быстрее</li> </ul>
Заводские опции	• USB host для сканера и ПК-клавиатуры
Дилерские опции	<ul style="list-style-type: none"> <li>• Отделитель</li> <li>• Резак гильотина (полный и частичный отрез)</li> </ul>
Пользовательские опции	Не доступны



### Центральный офис

**TSC Auto ID Technology Co., Ltd.**  
Тел: +886 2 2218 6789  
Электронная почта: printer\_sales@tscprinters.com

### Завод LI ZE

**TSC Auto ID Technology Co., Ltd.**  
Тел: +886 3 990 6677  
Электронная почта: printer\_sales@tscprinters.com

### США

**TSC Auto ID Technology America Inc.**  
**Corporate Office**  
Тел: +1 909 525 9779  
Электронная почта: sales@tscprinters.com

### Офис в Орландо

Тел: +1 407 704 8918  
Электронная почта: sales@tscprinters.com

### Канада

**TSC Auto ID Technology America Inc.**  
Тел: +1 909 525 9779  
Электронная почта: sales@tscprinters.com

### Мексика

**TSC Mexico Representative Office**  
Тел: +52 (33) 3836 6682  
Электронная почта: sales@idc-components.com

### Бразилия

**TSC Brazil Representative Office**  
Тел: +55 (11) 9597 8098  
Электронная почта: sales@tscprinters.com

### EMEA

**TSC Auto ID Technology EMEA GmbH**  
Тел: +49 (0) 8106 37979 00  
Электронная почта: info@tsceu.com

### Российская Федерация

**TSC Auto ID Technology EMEA GmbH**  
Тел: +7 495 249 9017  
Электронная почта: info@tsceu.com

### БЛИЖНИЙ ВОСТОК

**TSC Auto ID Technology ME Ltd, FZE**  
Тел: +971 4 2533 069  
Электронная почта: info@tscmea.com

### Азиатско-Тихоокеанский Регион

**TSC Auto ID Technology Co., Ltd.**  
Тел: +886 2 2218 6789  
Электронная почта: printer\_sales@tscprinters.com

### Китай

**Tianjin TSC Auto ID Technology Co., Ltd.**  
Тел: +86 22 5981 6661  
Электронная почта: sale@tscprinters.com.cn